

**Elettro H.W. SA**



Automazione industriale  
Industrial automation

Membro **USAQ**

Unione svizzera automazione e quadri elettrici

# SISTEMI AUTOMAZIONE



Via Brüsighell 6  
CH-6807 Taverne

[www.elettrohw.ch](http://www.elettrohw.ch)  
[info@elettrohw.ch](mailto:info@elettrohw.ch)

Tel +41 (0)91 946 1023  
Fax +41 (0)91 946 1034



## Sistemi e soluzioni per l'automazione

Siamo una ditta Ticinese che dal 1988 offre un servizio competente e completo nel settore dell'automazione industriale.

### Sistemi per l'automazione

- Progettazione per terzi
- Sviluppo personalizzato del software per controllori programmabili
- Elettronica di comando pompe sviluppato in proprio

### Quadri elettrici di comando e potenza

- Acquisto dei componenti
- Cablaggio e controllo finale

### Fornitura di componenti singoli e assemblati

- Componenti a catalogo o premontaggi

### Vendita prodotti

- Pompe Flygt / Heusser a catalogo

### Servizio tecnico e di manutenzione programmata

- Riparazioni
- Servizio di picchetto

Un team affiatato di specialisti assicura un'assistenza specifica, individuale e commisurata alle esigenze del cliente.

**Con entusiasmo diamo il nostro supporto durante le fasi di pianificazione e realizzazione, partecipando con impegno alla ricerca di soluzioni convenienti e innovative.**

Vogliamo offrire le nostre competenze tecniche e l'esperienza accumulata negli'anni per aiutarvi a risolvere i problemi nell'automazione o nella realizzazione dei vostri progetti ed essere un Partner capace e affidabile.

- **Precisione e qualità nell'esecuzione delle lavorazioni**
- **Flessibilità e puntualità nel rispetto dei termini di consegna**
- **Competenza e professionalità nel rapporto cliente fornitore**
- **Capacità di garantire costi di realizzazione competitivi**

## **Affidabilità e consulenza competente per la realizzazione di soluzioni innovative**

### **Dalla descrizione delle funzioni alla messa in servizio in loco.**

Elettro H.W. SA offre una soluzione completa nei settori della protezione ambientale (trattamento acqua, aria, energia e riciclaggio).

Con il supporto di un team di specialisti in tecnica di misura e regolazione e ingegneri di sviluppo, assicuriamo il supporto necessario per la completa realizzazione dell'impianto, dalla base alla sua completa costruzione.

- Automazione di processi discontinui (batch)
- Creazione e esecuzione di Basic-Engineering
- Sistemi industriali di sorveglianza e elaborazione allarmi.
- Realizzazione e fornitura di documentazione tecnica.

Elaborazione di diagrammi elettrici con stampa del quadro sinottico di gestione dell'impianto.

Mettiamo a disposizione competenze specifiche nei settori:

**Medicina, Chimica, Farmaceutica e Alimentare.**

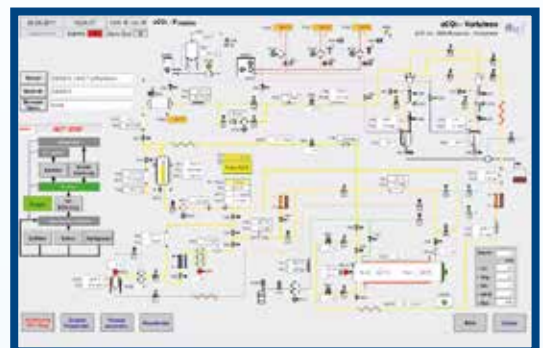
Dall'analisi concettuale fino alla messa in servizio.

Scelta e utilizzo di Software per il collaudo (simulazione) e la ricostruzione di eventi (Audit-Trail).

### **Supporto nell'ambito GMP (Good Manufacturing practice).**

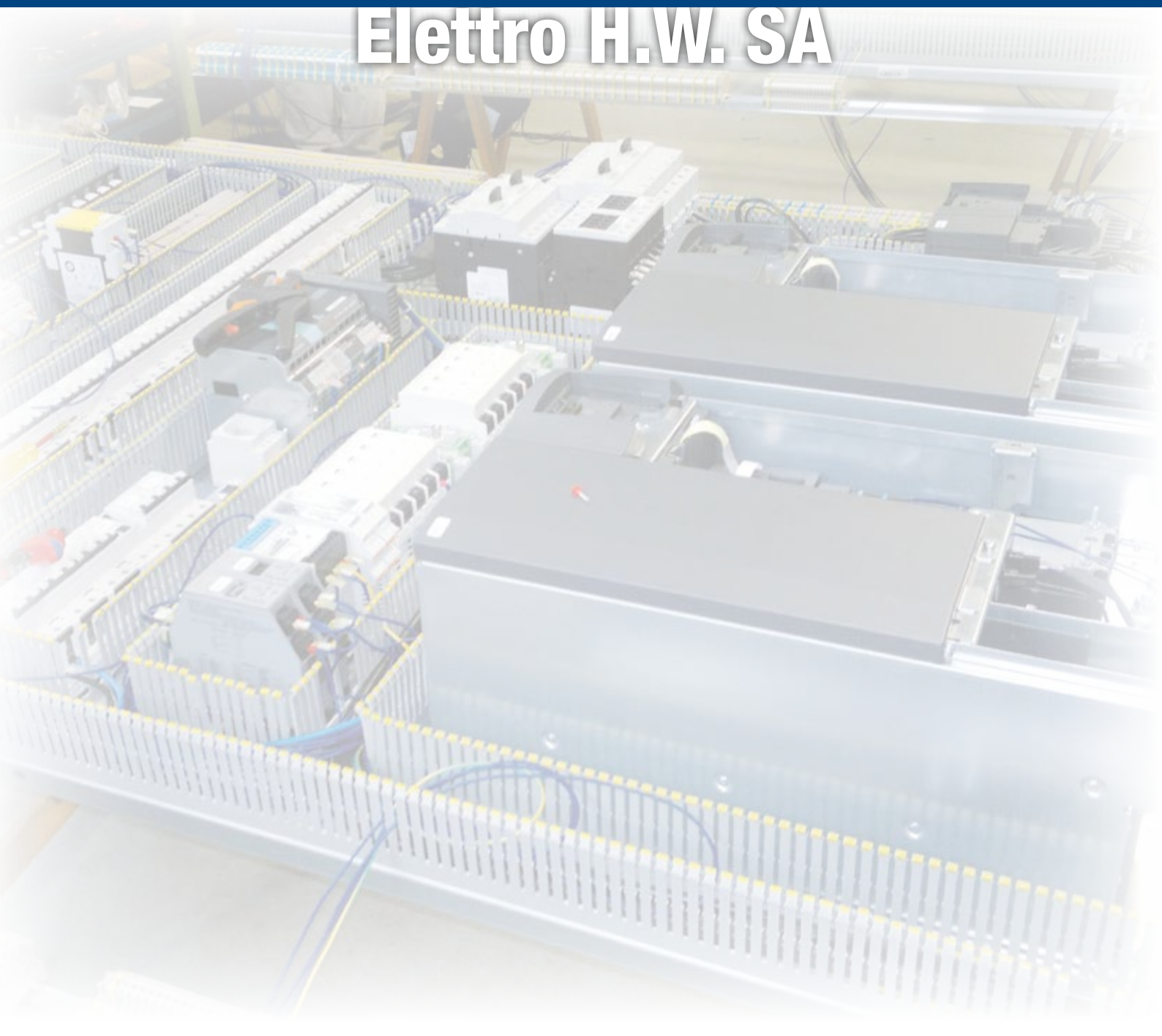
Analisi di rischio e sicurezza (FMEA).

Sistema di autocontrollo per la prevenzione di pericoli di contaminazione alimentare (HACCP).



**Il vostro partner**

**Elettro H.W. SA**



**Elettro H.W. SA**



**Automazione industriale**  
**Industrial automation**